

# Règlement Local de Publicité Intercommunal

Elaboration

## Grand Anancy RLPi - TALLOIRES-MONTMIN

Pour approbation le 13 / 02 / 2025



1:12 676

Version du 19-02-2025



### Zonage

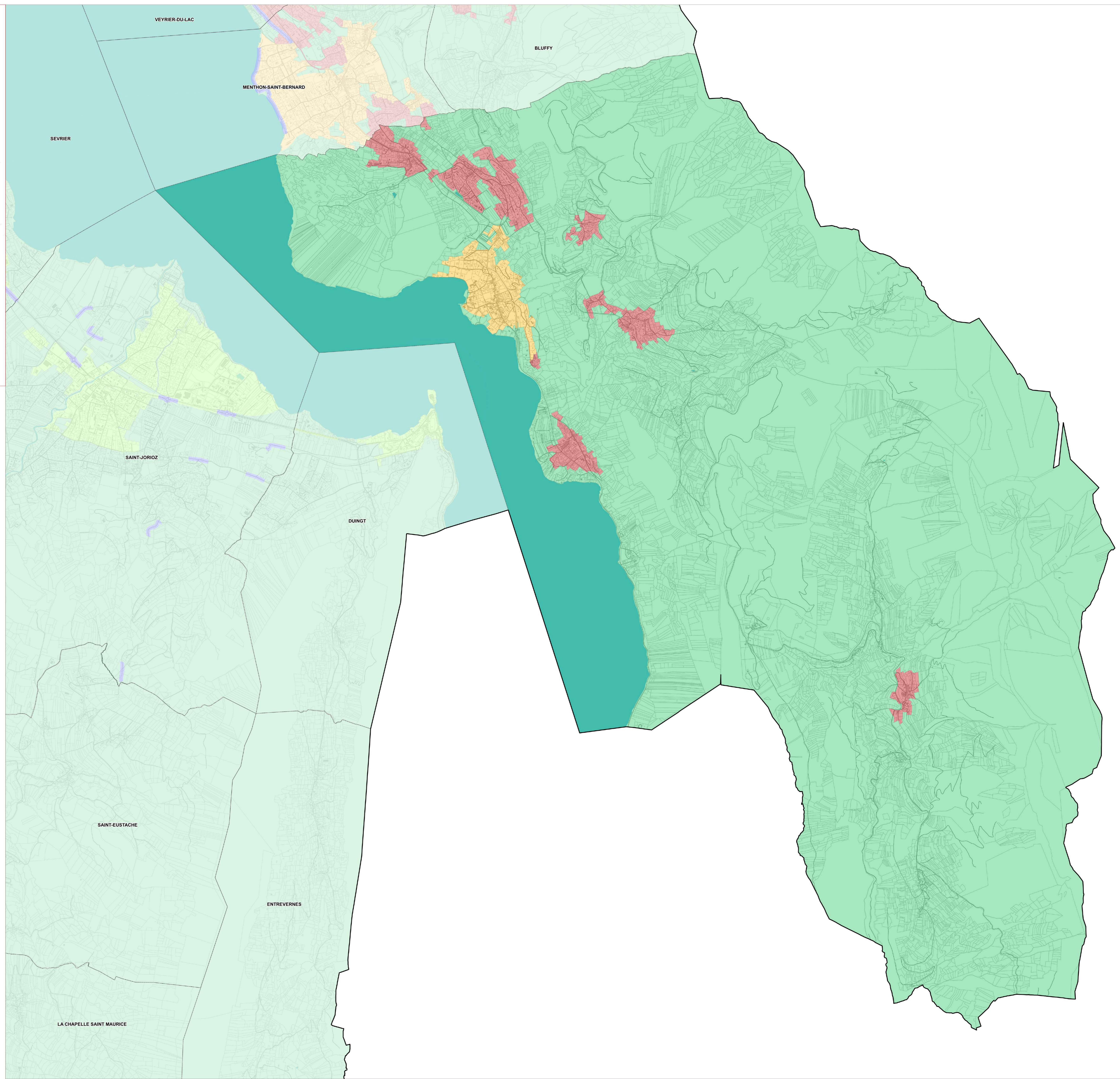
- ZP1a - Zone de nature préservée
- ZP1b - Zone de nature dynamique
- ZP2a - Noyaux historiques
- ZP2b - Coeurs de vie
- ZP2c - Zone mixte et résidentielle
- ZP3 - Zone d'activité économique et commerciale
- ZP4 - Paysages sensibles

Limites d'agglomération

Dossier certifié conforme par la Présidente et annexé à la délibération n°2025-21 approuvant le RLPi du Grand Anancy.

La Présidente,

Frédérique LARDET.



0 100 200 m